

سلسلة 900RX

صاجات شواء تعمل بالغاز مخصصة للاستخدام المكثف

- 924RX بعرض 24 بوصة × عمق 24 بوصة
- 936RX بعرض 36 بوصة × عمق 24 بوصة
- 948RX بعرض 48 بوصة × عمق 24 بوصة
- 960RX بعرض 60 بوصة × عمق 24 بوصة
- 972RX بعرض 72 بوصة × عمق 24 بوصة

الخصائص القياسية

- الواجهة الأمامية والجوانب والحافة العلوية الأمامية مصنوعة من الفولاذ المقاوم للصدأ، ويحتوي على شفة عازلة للحرارة وأمنة للمس.
- إطار الهيكل من الفولاذ المُصَفَّح بالألومنيوم والمقاوم للصدأ وهو ملحومٌ بالكامل.
- الصاج بتصميم صغير حيث يبلغ ارتفاع سطح الطهي 11 بوصة كما أنه مزود بأرجل قابلة للتعديل بارتفاع 4 بوصة.
- سطح صاج الشواء من الفولاذ المصقول معيار 12 وبسمك 1 بوصة، والصاج مزودٌ بحواف عازلة مانعة للتناثر من الفولاذ المقاوم للصدأ بارتفاع 4 بوصة من الجهة الخلفية ومرتفعة الارتفاع في الجهتين الجانبيتين.
- مجرى لتجميع الدهون يسع سباتولا بعرض 3 1/2 بوصة وأنبوب تصريف للدهون ملحومٌ بالكامل لسهولة التنظيف وللمنع انتقال الدهون
- شعلة واحدة لكل 12 بوصة من سطح صاج الشواء، والشعلة مصنوعة من الفولاذ المُصَفَّح بالألومنيوم وتعمل بقوة 27,000 وحدة حرارية بريطانية الساعة (BTU) ومُصمَّمة على شكل حرف U.
- مزود بترموستات حراري سريع التَّحكُّم لكل شعلة ويمكن ضبط درجة الحرارة بين 200 درجة فهرنهايت حتى 550 درجة فهرنهايت.
- مزود بدرج كبير من الفولاذ المقاوم للصدأ بسعة 6 كوارت لتجميع الدهون (مزود بدرجين بالموديلات مقاس 60 بوصة و72 بوصة).
- مزود بحاجب حماية على مقبض الترموستات مطلي بالكروم ومُخصَّص للاستخدام المكثف.
- مزود بصمام أمان في شعلة التشغيل لكل شعلتين. ويغلق الصمام الغاز الواصل إلى شعلة التشغيل والشعلات الأخرى بالكامل في حالة انطفاء شعلة التشغيل.
- مزود بصمام إغلاق يدوي لمدخل الغاز.
- نظام إشعل مزود (يدوي/كهربائي)
- عوازل حرارية سفلية.
- وصلة غاز خلفية بمقاس 3/4 بوصة ومنظَّم لضغط الغاز.
- مزود بقابض توصيل نيما 5-15 المستخدم بالولايات المتحدة، 120 فولت/50-60 هرتز/1 أمبير/أحادي الطور.
- ضمان سنة واحدة على الأجزاء وتكاليف العمالة.

الخصائص الاختيارية

- السطح العلوي لصاج الشواء مطلي بالكروم سداسي التكافؤ.
- سطح الطهي بعمق 30 بوصة.
- الكماليات: لوح تقطيع، حامل التوابل، حامل الأطباق، شريط تثبيت أكثر من صاج في صف واحد.
- حامل من الفولاذ المقاوم للصدأ مزود بحواف مانعة لتساقط المياه، بالإضافة إلى عجالات.
- سطح صاج الشواء مثلث كلياً أو جزئياً.



موديل 948RX



المواصفات

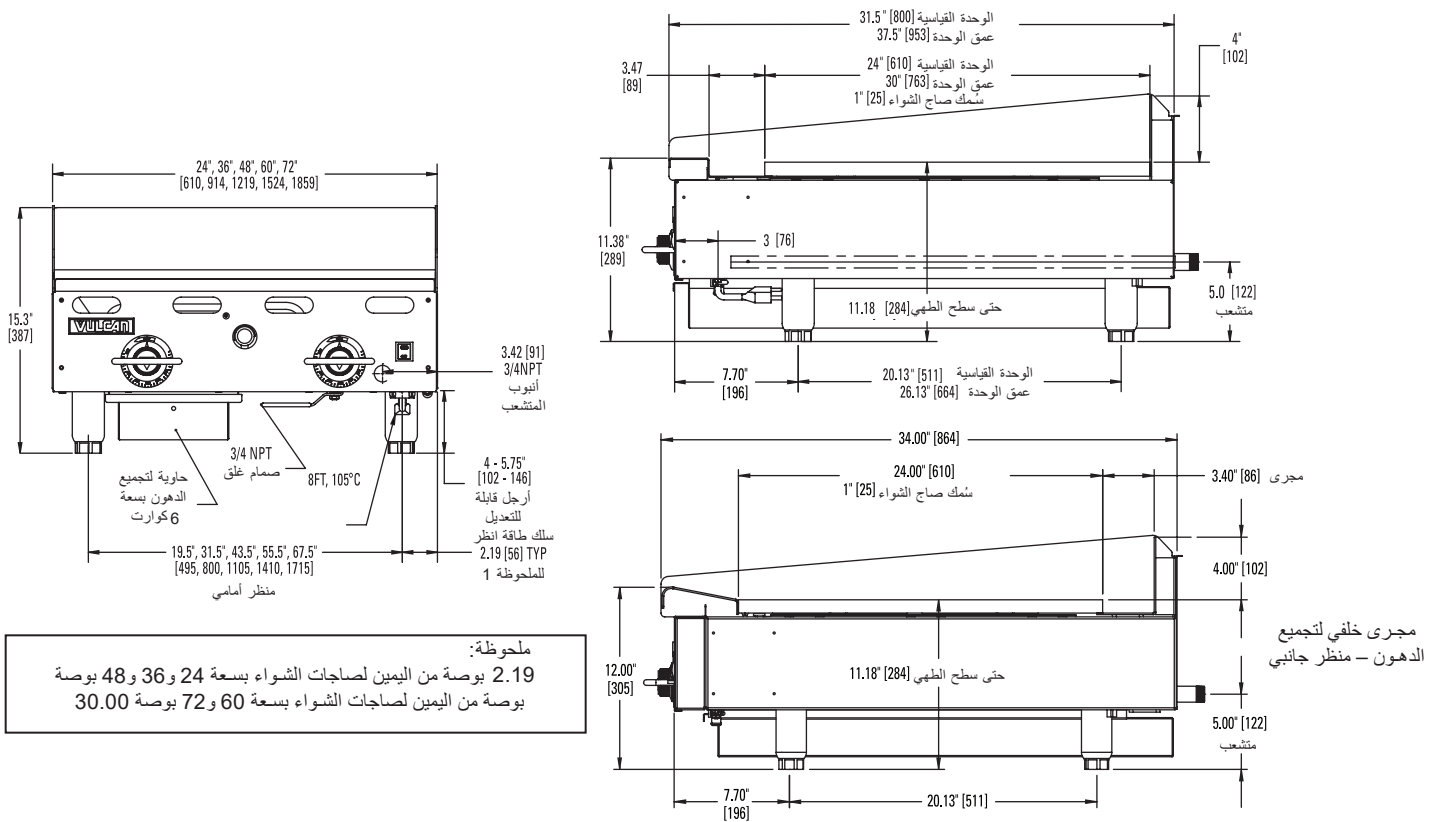
صاج شواء يعمل بالغاز بتصميم صغير مخصص للاستخدام المكثف، فولكان موديل رقم -----، الواجهة الأمامية والجوانب والحافة العلوية الأمامية مصنوعة من الفولاذ المقاوم للصدأ. إطار الهيكل من الفولاذ المُصَفَّح بالألومنيوم والمقاوم للصدأ وهو ملحومٌ بالكامل. الصاج بتصميم صغير حيث يبلغ ارتفاع سطح الطهي 11 بوصة كما أنه مزود بأرجل قابلة للتعديل بارتفاع 4 بوصة. سطح صاج الشواء من الفولاذ المصقول معيار 12 وبسمك 1 بوصة، والصاج مزودٌ بحواف عازلة مانعة للتناثر من الفولاذ المقاوم للصدأ بارتفاع 4 بوصة من الجهة الخلفية ومرتفعة الارتفاع في الجهتين الجانبيتين. أنبوب تصريف الدهون ملحومٌ بالكامل لمنع تسرب الدهون. شعلة واحدة وثرموستات ميكانيكي سريع التحكم لكل 12 بوصة من عرض صاج الشواء، والشعلة مصنوعة من الفولاذ المُصَفَّح بالألومنيوم وتعمل بقوة 27,000 وحدة حرارية بريطانية (BTU)/الساعة ومُصمَّمة على شكل حرف U. مزود بحاجب حماية على مقبض الترموستات مطلي بالكروم. ويمكن ضبط درجة الحرارة بين 200 درجة فهرنهايت حتى 550 درجة فهرنهايت. مزود بصمام أمان في شعلة التشغيل لكل شعلتين. صمام غلق يدوي. مجرى لتجميع الدهون يسع سباتولا بعرض 3 1/2 بوصة من الفولاذ المقاوم للصدأ. دائرة إشعال كهربائي 120 فولت، 60/50 هرتز، 1 أمبير أحادي الطور. نوع القابض نيما 5-15 المستخدم بالولايات المتحدة. وصلة غاز خلفية بمقاس 3/4 بوصة ومنظَّم لضغط الغاز.

سلسلة 900RX

صاجات شواء تعمل بالغاز مخصصة للاستخدام المكثف

تعليمات التركيب

1. يجب تركيب منظّم ضغط الغاز المرفق مع الوحدة الغاز الطبيعي 4.0 بوصة (102 ملم) من الماء غاز البروبان 10.0 بوصة (254 ملم) من الماء
2. تتطلب جميع الموديلات وجود مسافة خلوص 6 بوصة (152 ملم) على كلا الجانبين والجانب الخلفي من الأجسام القابلة للاشتعال ولا يحتاج لأي مسافة بينه وبين الأجسام غير القابلة للاشتعال. وتتطلب جميع الموديلات وجود مسافة خلوص 4 بوصة (102 ملم) من أسفل ويجب تثبيته بأرجل بطول 4 بوصة على الأقل.
3. تم تصنيع هذه الوحدات للتركيب بالتوافق مع معايير المعهد القومي الأمريكي للمعايير والكود الوطني للكهرباء NFPA-70.
- يلزم تركيب نظام تهوية كافٍ لمعدات الطبخ التجارية (حسب الكود الوطني للكهرباء رقم 96). ويمكن الحصول على المعلومات من خلال مراسلة الجمعية الوطنية للحماية من الحرائق، باتري مارك بارك، كوينسي، ماساتشوستس 02169
4. تم تصنيع هذه الوحدات للتركيب بالتوافق مع الكود الوطني للغاز ANSI-Z223.1/NFPA #54 للحصول على النسخ من جمعية الغاز الأمريكية ولجنة المعايير المعتمدة ANSI Z223 @ 400 N كابتال ستريت NW واشنطن ، DC 20001 ، أو هيئة المواصفات والمقاييس باتري مارك بارك، كوينسي MA 02169
- ملحوظة: في كومونولث ماساتشوستس جميع الأجهزة، التي تعمل بالغاز والتي يتم تهويتها من خلال شفاط تهوية أو بنظام شفط مجهز بفتحة بغطاء أو أي وسيلة تهوية كهربائية، يجب أن تتوافق تلك الأجهزة مع كود 248 CMR.
5. هذا الجهاز مُصنَّع للتركيب التجاري فقط وغير مخصص للاستخدام المنزلي



الموديل	العرض	العمق	الارتفاع الكلي *	ارتفاع التشغيل *	عدد الشعلات	العدد الكلي للوحدات الحرارية البريطانية (BTU)/الساعة	عدد الشعلات	وزن الشحن التقريبي
924RX	24 بوصة	31 1/2 بوصة	15 1/4 بوصة	11 1/8 بوصة	2	54,000	1	285 رطل / 129 كجم
936RX	36 بوصة	31 1/2 بوصة	15 1/4 بوصة	11 1/8 بوصة	3	81,000	1	400 رطل / 181 كجم
948RX	48 بوصة	31 1/2 بوصة	15 1/4 بوصة	11 1/8 بوصة	4	108,000	1	480 رطل / 218 كجم
960RX	60 بوصة	31 1/2 بوصة	15 1/4 بوصة	11 1/8 بوصة	5	135,000	2	650 رطل / 295 كجم
972RX	72 بوصة	31 1/2 بوصة	15 1/4 بوصة	11 1/8 بوصة	6	162,000	2	790 رطل / 358 كجم

* هذه الأبعاد اسمية ويمكن أن تتغير بمقدار +1.75 بوصة مع الأقدام القابلة للتعديل.